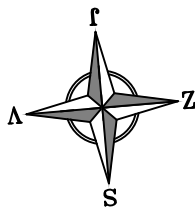
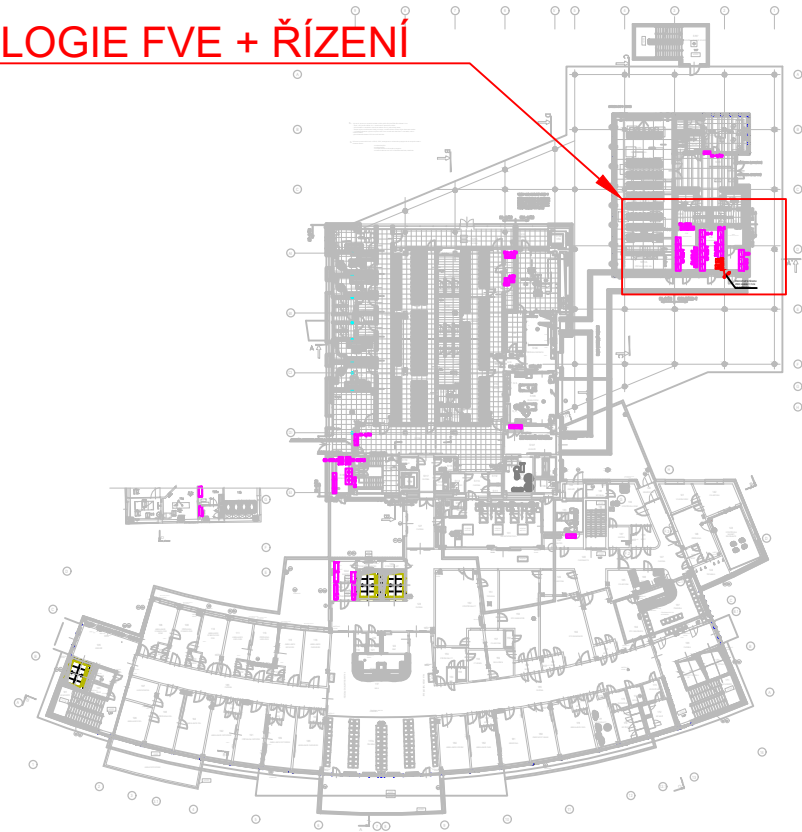


PŘEHLEDOVÉ SCHÉMA OBJEKTU S ROZVODNOU NN

TECHNOLOGIE FVE + ŘÍZENÍ



VYPRACOVAL:	Ing. Tomáš Blažek	ZODP. PROJEKTANT:	Ing. Tomáš Blažek	Blažek profi group, s. r. o Přibice 392, 691 24 Brno-venkov tel.: 733 534 194, IČO: 19322844 PROJEKCE ELEKTRO A SILNOPROUDÝCH ZAŘÍZENÍ	
	<i>Blažek</i>		<i>Blažek</i>		
MÍSTO STAVBY:	Purkyňovo nám. 133, 674 01	KRAJ: Vysočina			
INVESTOR:	Kraj Vysočina, Žižkova 1882/57, 586 01 Jihlava				
STAVBA:				ČÍSLO ZAKÁZKY:	-
FVE - Nemocnice Třebíč Budova O				STUPEŇ:	DPS
				DATUM:	Únor 2024
				FORMÁT:	2 x A4
OBSAH VÝKRESU:				MĚŘÍTKO:	ČÍSLO VÝKRESU:
DISPOZICE ROZVODNY NN				1:50	104